

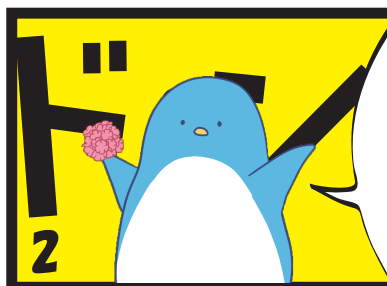
これってもしかして

ハラスメント!?

ハラスメント相談室通信

Vol.9

～困った時にはどうしたらいいの?～



ほく、ハラペン
そんなときには、一人で抱え
込まずに誰かに相談すること
が大事!
ハラスメント相談室でどうし
たらいいか一緒に考えよう



先生のボディタッチが多
くて、嫌だなあ
それに、やたらと二人き
りで指導されることが多
い気がする



そんなあなた
の疑問に
はらペンが
答えるよ!



でも、ハラスメント
相談室ってどんなところか
わからないし、相談しにく
いなあ

Q. ハラスメント相談室に相談する前にできることってあるのかな?

学部や大学院の先生の中に、相談できる人がいたら相談してみてもいいかもしれません。記録をとっておくこともお勧めします。でも、話しにくいこともあるだろうから、その時はいつでもハラスメント相談室に相談してね。

Q. これって相談するほどのことかわからないなあ。自意識過剰と思われなかな。

悩みに大きいも小さいもないよ。困っているという気持ちがあれば相談してね。早めの相談が早い解決につながることもあるよ。一人で抱え込まないでね。

Q. 相談したらどうなるの?

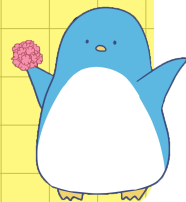
あなたの希望にそって相談員と解決に向けてできることを一緒に考えていくよ。教員や学生相談室など、あなたの周りで助けてくれそうなところを探したり、「苦情申立」という制度を使った解決をサポートしたりするよ。

Q. 同性の相談員に相談したいな。

相談員には男性も女性もいるよ。予約の時に希望を伝えてね。

Q. 相談したことが相手の先生や周りの人に知られたら困るな。

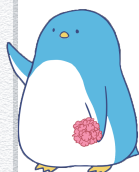
相談室には守秘義務があります。相談員は相談内容について、あなたの知らないところで、誰かに伝えることは決してありません。安心して話してね。



実は・・・

九大で行ったハラスメントに関するアンケート調査の結果、学生の約10人に1人以上がセクハラ、パワハラ、アカハラを受けた経験があると回答しました。

ハラスメントはみなさんの身近に起こることがあります。でも、なかなか人には話しにくいですよね。そんなときは一人で抱え込まず、相談室に相談してみてくださいね。



相談室ってそもそもどこにあるの?



箱崎理系キャンパス旧工学部本館2階202号
開室時間：月～金曜日（祝日を除く）10時～17時
伊都地区 火・木曜日10時30分～16時
病院地区 火・木曜日10時30分～17時
TEL：092-642-2772 FAX：092-642-2773
E-mail：syjsoudan@jimu.kyushu-u.ac.jp
ハラスメント相談室 HP：
<http://harassment-cc.kyushu-u.ac.jp/>
*ご相談は事前予約をお願いします。